

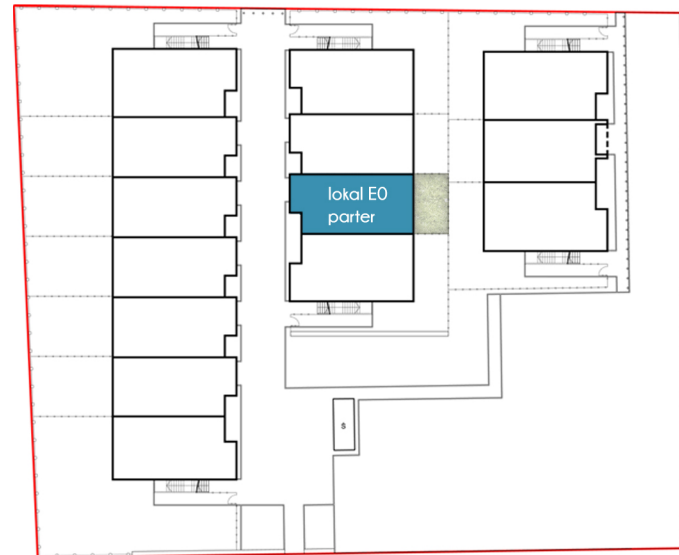
ZESPÓŁ BUDYNKÓW MIESZKALNYCH
JEDNORODZINNYCH W ZABUDOWIE SZEREGOWEJ
PRZY UL. GŁÓWNEJ WE WROCŁAWIU

KARTA LOKALU E0

SKALA 1:100

BILANS POWIERZCHNI LOKALU
POWIERZCHNIA UŻYTKOWA: 57,27m²

E.0.1	PRZEDSIONEK	2,09m ²
E.0.2	SALON+KUCHNIA	25,36m ²
E.0.3	KORYTARZ	3,99m ²
E.0.4	POKÓJ	9,51m ²
E.0.5	SYPIALNIA	11,88m ²
E.0.6	ŁAZIENKA	4,44m ²



PREZENTOWANE RYSUNKI ZOSTAŁY ZAŁĄCZONE W CELU PRZEDSTAWIENIA
ROZKŁADU POMIESZCZEŃ I NALEŻY TRAKTOWAĆ JE POGLADOWO.

OSTATECZNE POWIERZCHNIE OKREŚLONE PODCZAS POMIARÓW POWYKONAWCZYCH
I MOGĄ RÓŻNIC SIĘ OD PODANYCH. ZMIANA POWIERZCHNI ZOSTANIE DOKONANA
NA WARUNKACH OKREŚLONYCH W UMOWIE DEWELOPERSKIEJ.

POWIERZCHNIA UŻYTKOWA LICZONA WG PN-ISO 9836:1997 ORAZ ROZPORZĄDZENIA
MINISTRA TRANSPORTU, BUDOWNICTWA I GOSPODARKI MORSKIEJ Z DNIA 25 KWIEŹNIA
2012r., W SPRAWIE SZCZEGÓŁOWEGO ZAKRESU I FORMY PROJEKTU BUDOWLANEGO*

WARIANT 1



WARIANT 2



RZUT PARTERU

