

ZESPÓŁ BUDYNKÓW MIESZKALNYCH
JEDNORODZINNYCH W ZABUDOWIE SZEREGOWEJ
PRZY UL. GŁÓWNEJ WE WROCŁAWIU

KARTA LOKALU IO

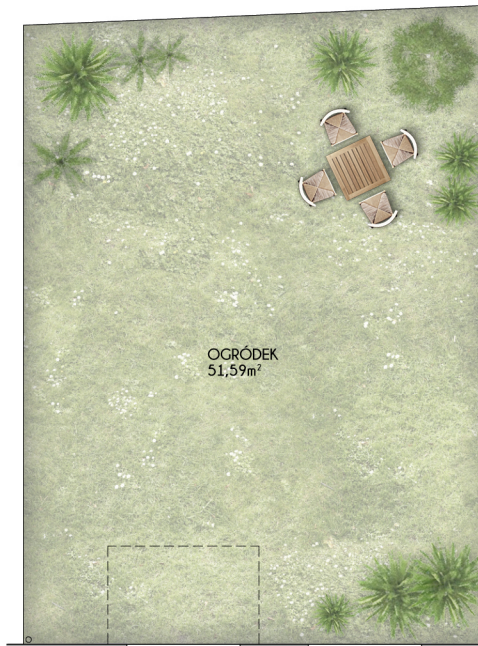
SKALA 1:100

BILANS POWIERZCHNI LOKALU
POWIERZCHNIA UŻYTKOWA: 57,27m²

I.O.1	PRZEDSIONEK	2,09m ²
I.O.2	SALON+KUCHNIA	25,36m ²
I.O.3	KORYTARZ	3,99m ²
I.O.4	POKÓJ	9,51m ²
I.O.5	SYPIALNIA	11,88m ²
I.O.6	ŁAZIENKA	4,44m ²

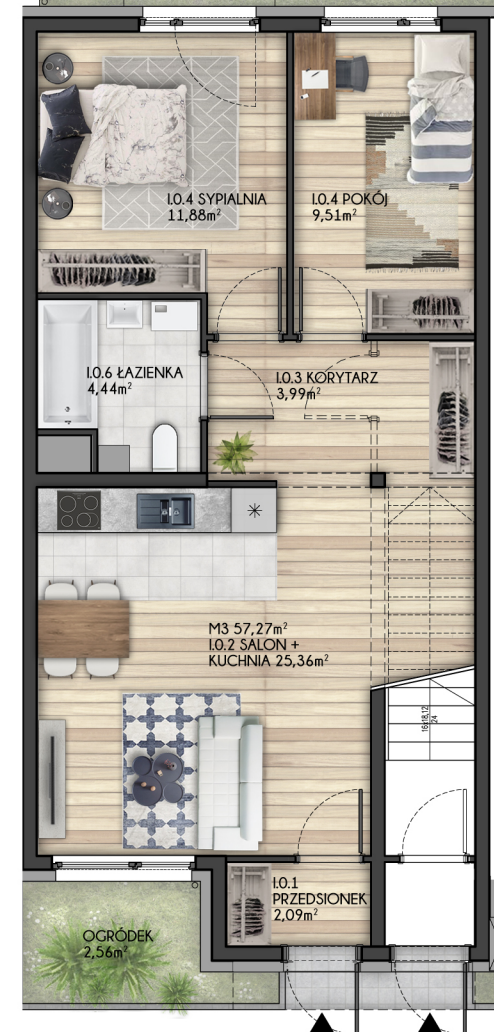


PREZENTOWANE RYSUNKI ZOSTAŁY ZAŁĄCZONE W CELU PRZEDSTAWIENIA ROZKŁADU POMIESZCZEŃ I NALEŻY TRAKTOWAĆ JE POGLADOWO.
OSTATECZNE POWIERZCHNIE OKREŚLONE PODCZAS POMIARÓW POWYKONAWCZYCH I MOGĄ RÓŻNIC SIĘ OD PODANYCH. ZMIANA POWIERZCHNI ZOSTANIE DOKONANA NA WARUNKACH OKREŚLONYCH W UMOWIE DEWELOPERSKIEJ.
POWIERZCHNIA UŻYTKOWA LICZONA WG PN-ISO 9836:1997 ORAZ ROZPORZĄDZENIA MINISTRA TRANSPORTU, BUDOWNICTWA I GOSPODARKI MORSKIEJ Z DNIA 25 KWIEŃNIA 2012r., W SPRAWIE SZCZEGÓŁOWEGO ZAKRESU I FORMY PROJEKTU BUDOWLANEGO*



OGRÓDEK
51,59m²

WARIANT 1



RZUT PARTERU



WARIANT 2

