

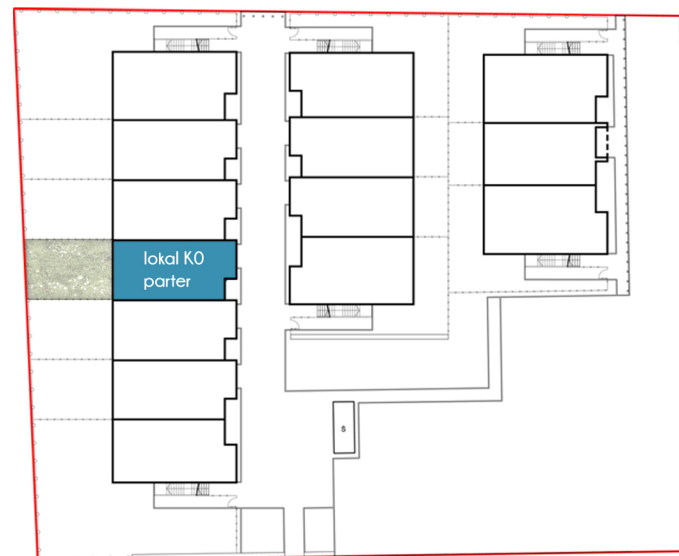
ZESPÓŁ BUDYNKÓW MIESZKALNYCH  
JEDNORODZINNYCH W ZABUDOWIE SZEREGOWEJ  
PRZY UL. GŁÓWNEJ WE WROCŁAWIU

KARTA LOKALU KO

SKALA 1:100

BILANS POWIERZCHNI LOKALU  
POWIERZCHNIA UŻYTKOWA: 57,27m<sup>2</sup>

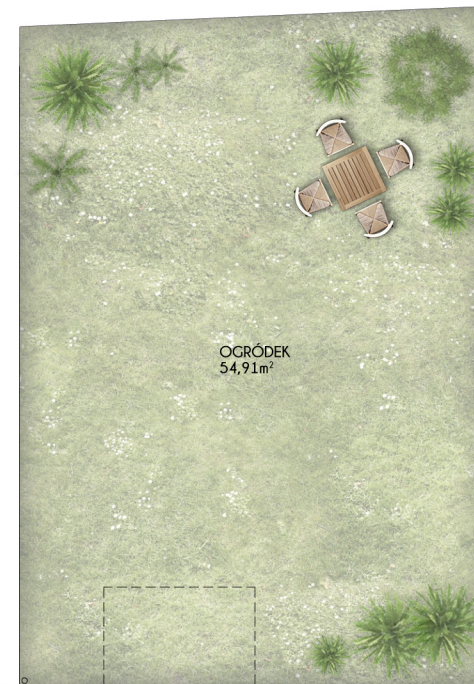
K.O.1	PRZEDSIONEK	2,09m <sup>2</sup>
K.O.2	SALON+KUCHNIA	25,36m <sup>2</sup>
K.O.3	KORYTARZ	3,99m <sup>2</sup>
K.O.4	POKÓJ	9,51m <sup>2</sup>
K.O.5	SYPIALNIA	11,88m <sup>2</sup>
K.O.6	ŁAZIENKA	4,44m <sup>2</sup>



PREZENTOWANE RYSUNKI ZOSTAŁY ZAŁĄCZONE W CELU PRZEDSTAWIENIA  
ROZKŁADU POMIESZCZEŃ I NALEŻY TRAKTOWAĆ JE POGŁADOWO.

OSTATECZNE POWIERZCHNIE OKREŚLONE PODCZAS POMIARÓW POWYKONAWCZYCH  
I MOGĄ RÓŻNIC SIĘ OD PODANYCH. ZMIANA POWIERZCHNI ZOSTANIE DOKONANA  
NA WARUNKACH OKREŚLONYCH W UMOWIE DEWELOPERSKIEJ.

POWIERZCHNIA UŻYTKOWA LICZONA WG PN-ISO 9836:1997 ORAZ ROZPORZĄDZENIA  
MINISTRA TRANSPORTU, BUDOWNICTWA I GOSPODARKI MORSKIEJ Z DNIA 25 KWIEŃNIA  
2012r., W SPRAWIE SZCZEGÓŁOWEGO ZAKRESU I FORMY PROJEKTU BUDOWLANEGO\*



WARIANT 1



RZUT PARTERU



WARIANT 2

