

ZESPÓŁ BUDYNKÓW MIESZKALNYCH  
JEDNORODZINNYCH W ZABUDOWIE SZEREGOWEJ  
PRZY UL. GŁÓWNEJ WE WROCŁAWIU

KARTA LOKALU A1

SKALA 1:100

BILANS POWIERZCHNI LOKALU  
POWIERZCHNIA UŻYTKOWA: 104,86m<sup>2</sup>

A.1.1	WIATROŁAP	3,56m <sup>2</sup>
A.1.2	KORYTARZ	6,58m <sup>2</sup>
A.1.3	POKÓJ	12,61m <sup>2</sup>
A.1.4	POKÓJ	9,13m <sup>2</sup>
A.1.5	ŁAZIENKA	4,80m <sup>2</sup>
A.1.6	SALON + KUCHNIA	33,86m <sup>2</sup>
A.1.7	ANTRESOLA	34,32m <sup>2</sup>



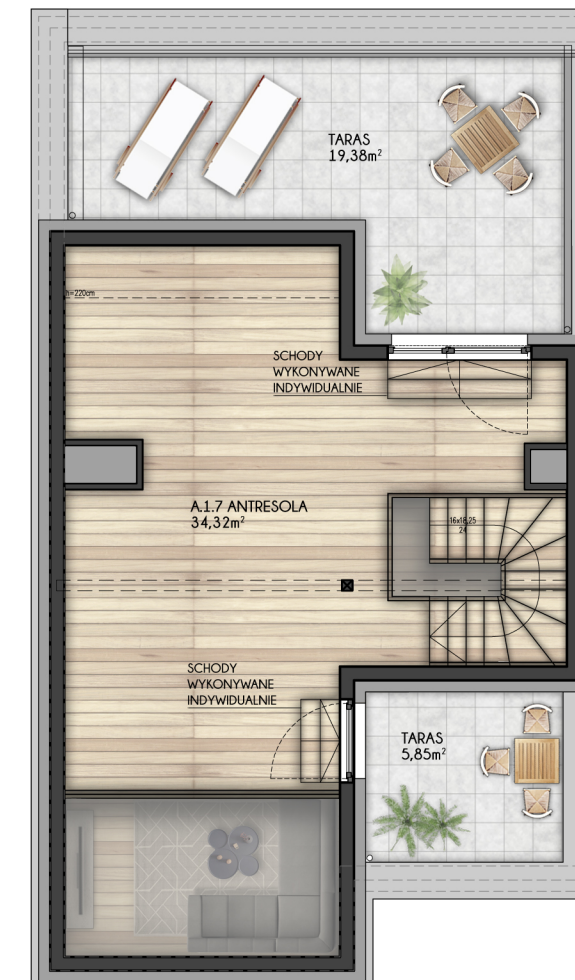
PREZENTOWANE RYSUNKI ZOSTAŁY ZAŁĄCZONE W CELU PRZEDSTAWIENIA  
ROZKŁADU POMIESZCZEŃ I NALEŻY TRAKTOWAĆ JE POGLADOWO.

OSTATECZNE POWIERZCHNIE OKREŚLONE PODCZAS POMIARÓW POWYKONAWCZYCH  
I MOGĄ RÓŻNIC SIĘ OD PODANYCH. ZMIANA POWIERZCHNI ZOSTANIE DOKONANA  
NA WARUNKACH OKREŚLONYCH W UMOWIE DEWELOPERSKIEJ.

POWIERZCHNIA UŻYTKOWA LICZONA WG PN-ISO 9836:1997 ORAZ ROZPORZĄDZENIA  
MINISTRA TRANSPORTU, BUDOWNICTWA I GOSPODARKI MORSKIEJ Z DNIA 25 KWIEŃNIA  
2012r., W SPRAWIE SZCZEGÓŁOWEGO ZAKRESU I FORMY PROJEKTU BUDOWLANEGO\*



RZUT PARTERU



RZUT ANTRESOLI