

ZESPÓŁ BUDYNKÓW MIESZKALNYCH
JEDNORODZINNYCH W ZABUDOWIE SZEREGOWEJ
PRZY UL. GŁÓWNEJ WE WROCŁAWIU

KARTA LOKALU B1

SKALA 1:100

BILANS POWIERZCHNI LOKALU
POWIERZCHNIA UŻYTKOWA: 100,81m²

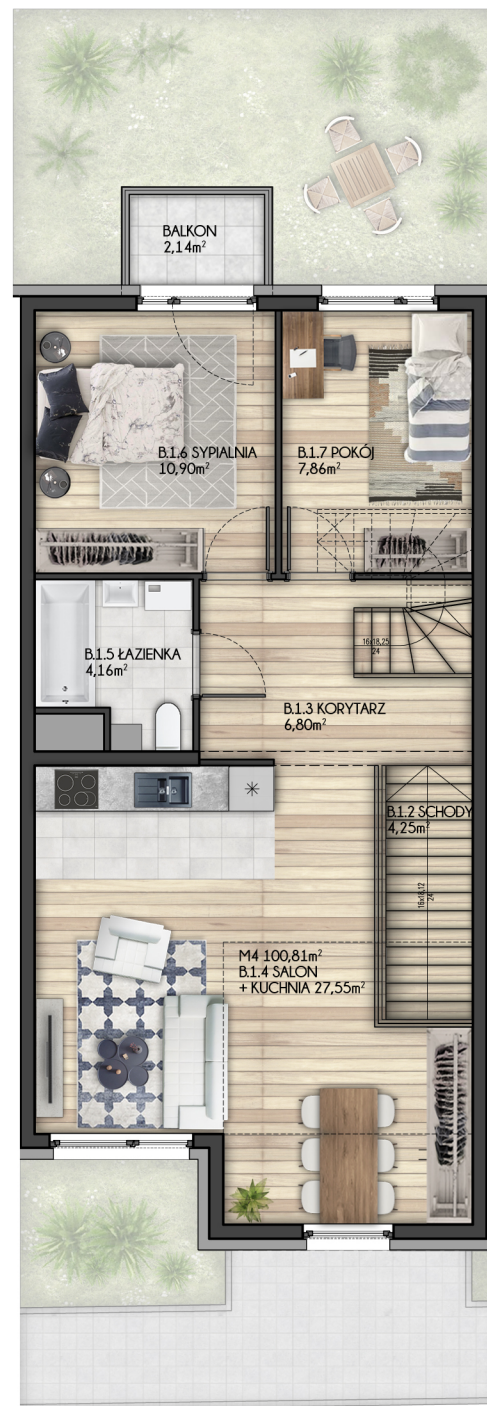
B.1.1	PRZEDSIONEK	1,49m ²
B.1.2	SCHODY	4,25m ²
B.1.3	KORYTARZ	6,80m ²
B.1.4	SALON+KUCHNIA	27,55m ²
B.1.5	ŁAZIENKA	4,16m ²
B.1.6	SYPIALNIA	10,90m ²
B.1.7	POKÓJ	7,86m ²
B.1.8	ANTRESOLA	37,80m ²



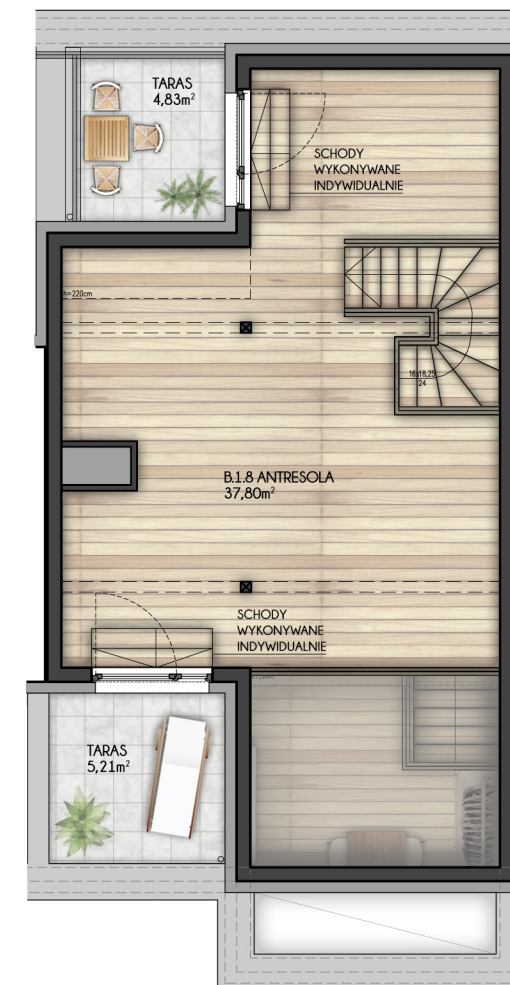
PREZENTOWANE RYSUNKI ZOSTAŁY ZAŁĄCZONE W CELU PRZEDSTAWIENIA
ROZKŁADU POMIESZCZEŃ I NALEŻY TRAKTOWAĆ JE POGLADOWO.

OSTATECZNE POWIERZCHNIE OKREŚLONE PODCZAS POMIARÓW POWYKONAWCZYCH
I MOGĄ RÓŻNIC SIĘ OD PODANYCH. ZMIANA POWIERZCHNI ZOSTANIE DOKONANA
NA WARUNKACH OKREŚLONYCH W UMOWIE DEWELOPERSKIEJ.

POWIERZCHNIA UŻYTKOWA LICZONA WG PN-ISO 9836:1997 ORAZ ROZPORZĄDZENIA
MINISTRA TRANSPORTU, BUDOWNICTWA I GOSPODARKI MORSKIEJ Z DNIA 25 KWIEŃNIA
2012r., W SPRAWIE SZCZEGÓŁOWEGO ZAKRESU I FORMY PROJEKTU BUDOWLANEGO*



RZUT PARTERU



RZUT PARTERU