

ZESPÓŁ BUDYNKÓW MIESZKALNYCH
JEDNORODZINNYCH W ZABUDOWIE SZEREGOWEJ
PRZY UL. GŁÓWNEJ WE WROCŁAWIU

KARTA LOKALU C1

SKALA 1:100

BILANS POWIERZCHNI LOKALU
POWIERZCHNIA UŻYTKOWA: 104,99m²

C.1.1	WIATROŁAP	3,56m ²
C.1.2	KORYTARZ	6,58m ²
C.1.3	POKÓJ	12,61m ²
C.1.4	POKÓJ	9,13m ²
C.1.5	ŁAZIENKA	4,86m ²
C.1.6	SALON + KUCHNIA	33,86m ²
C.1.7	ANTRESOLA	34,39m ²



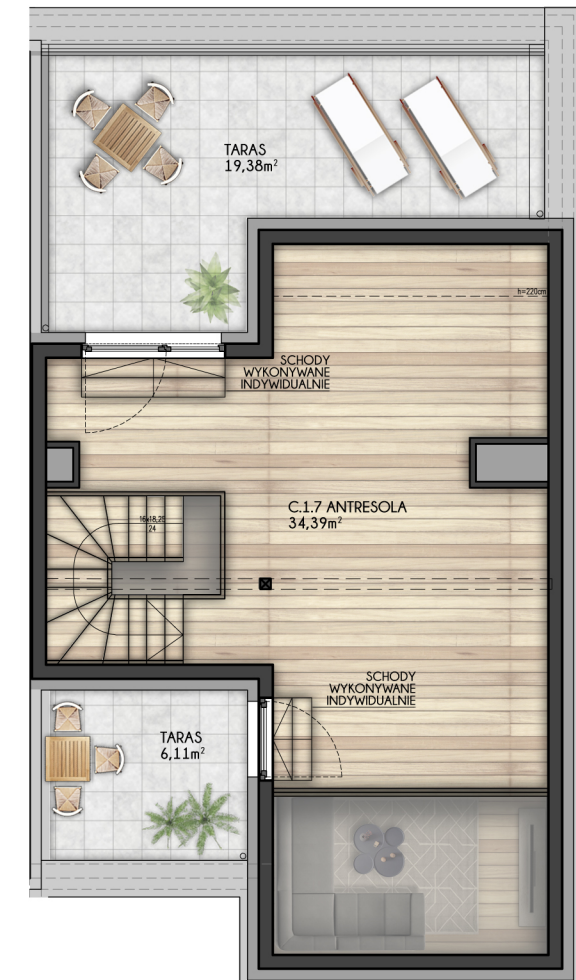
PREZENTOWANE RYSUNKI ZOSTAŁY ZAŁĄCZONE W CELU PRZEDSTAWIENIA
ROZKŁADU POMIESZCZEŃ I NALEŻY TRAKTOWAĆ JE POGLADOWO.

OSTATECZNE POWIERZCHNIE OKREŚLONE PODCZAS POMIARÓW POWYKONAWCZYCH
I MOGĄ RÓŻNIC SIĘ OD PODANYCH. ZMIANA POWIERZCHNI ZOSTANIE DOKONANA
NA WARUNKACH OKREŚLONYCH W UMOWIE DEWELOPERSKIEJ.

POWIERZCHNIA UŻYTKOWA LICZONA WG PN-ISO 9836:1997 ORAZ ROZPORZĄDZENIA
MINISTRA TRANSPORTU, BUDOWNICTWA I GOSPODARKI MORSKIEJ Z DNIA 25 KWIEŃNIA
2012r., W SPRAWIE SZCZEGÓŁOWEGO ZAKRESU I FORMY PROJEKTU BUDOWLANEGO*



RZUT PARTERU



RZUT ANTRESOLI