

ZESPÓŁ BUDYNKÓW MIESZKALNYCH
JEDNORODZINNYCH W ZABUDOWIE SZEREGOWEJ
PRZY UL. GŁÓWNEJ WE WROCŁAWIU

KARTA LOKALU I.1

SKALA 1:100

BILANS POWIERZCHNI LOKALU
POWIERZCHNIA UŻYTKOWA: 90,56m²

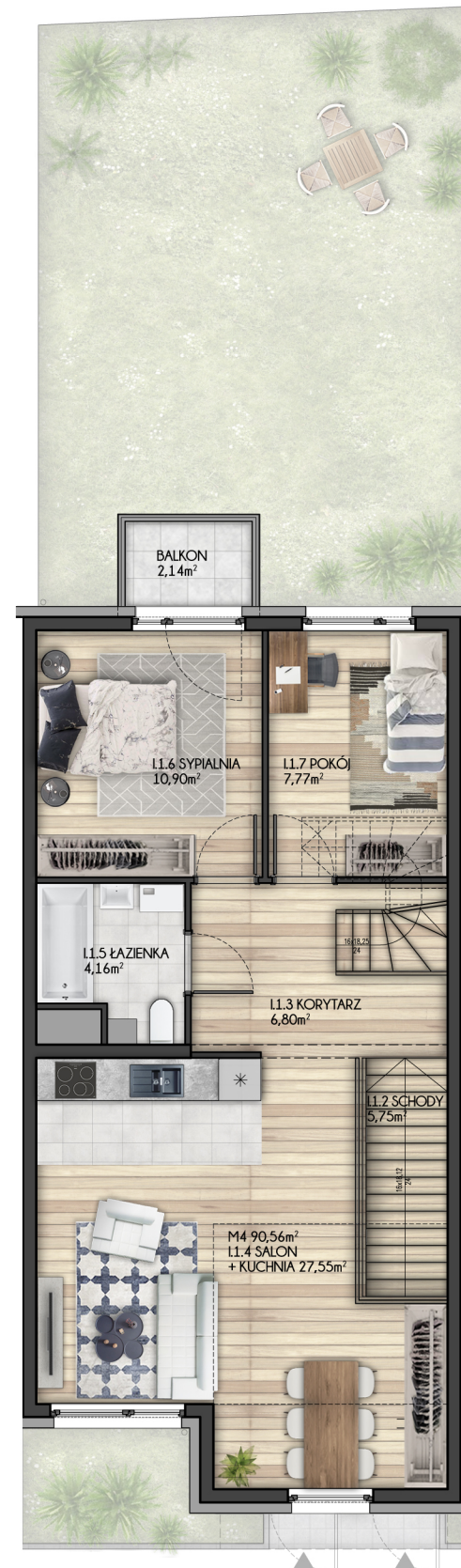
I.1.1	PRZEDSIONEK	1,30m ²
I.1.2	SCHODY	5,75m ²
I.1.3	KORYTARZ	6,80m ²
I.1.4	SALON+KUCHNIA	27,55m ²
I.1.5	ŁAZIENKA	4,16m ²
I.1.6	SYPIALNIA	10,90m ²
I.1.7	POKÓJ	7,77m ²
I.1.8	ANTRESOLA	26,33m ²



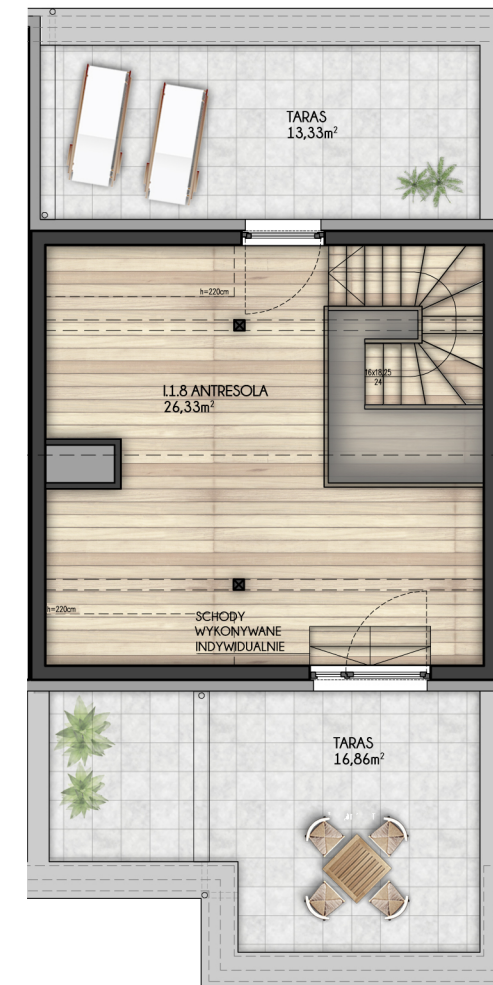
PREZENTOWANE RYSUNKI ZOSTAŁY ZAŁĄCZONE W CELU PRZEDSTAWIENIA
ROZKŁADU POMIESZCZEŃ I NALEŻY TRAKTOWAĆ JE POGLĄDOWO.

OSTATECZNE POWIERZCHNIE OKREŚLONE PODCZAS POMIARÓW POWYKONAWCZYCH
I MOGĄ RÓŻNIC SIĘ OD PODANYCH. ZMIANA POWIERZCHNI ZOSTANIE DOKONANA
NA WARUNKACH OKREŚLONYCH W UMOWIE DEWELOPERSKIEJ.

POWIERZCHNIA UŻYTKOWA LICZONA WG PN-ISO 9836:1997 ORAZ ROZPORZĄDZENIA
MINISTRA TRANSPORTU, BUDOWNICTWA I GOSPODARKI MORSKIEJ Z DNIA 25 KWIEŹNIA
2012r., W SPRAWIE SZCZEGÓŁOWEGO ZAKRESU I FORMY PROJEKTU BUDOWLANEGO*



RZUT PARTERU



RZUT PARTERU