

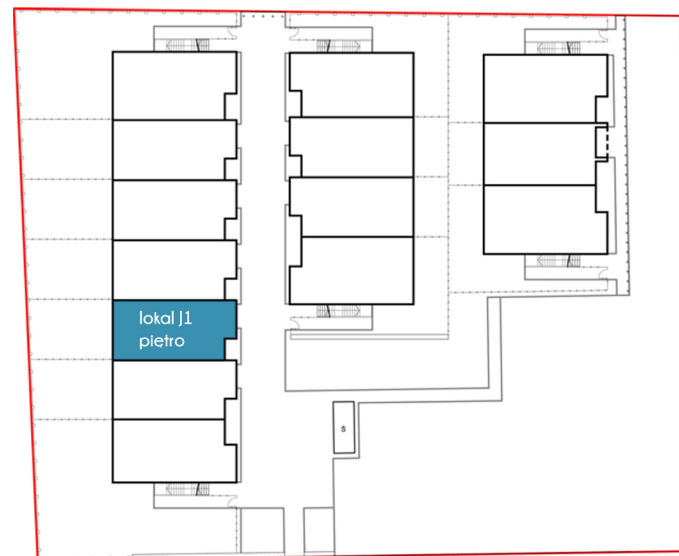
ZESPÓŁ BUDYNKÓW MIESZKALNYCH
JEDNORODZINNYCH W ZABUDOWIE SZEREGOWEJ
PRZY UL. GŁÓWNEJ WE WROCŁAWIU

KARTA LOKALU J1

SKALA 1:100

BILANS POWIERZCHNI LOKALU
POWIERZCHNIA UŻYTKOWA: 107,66m²

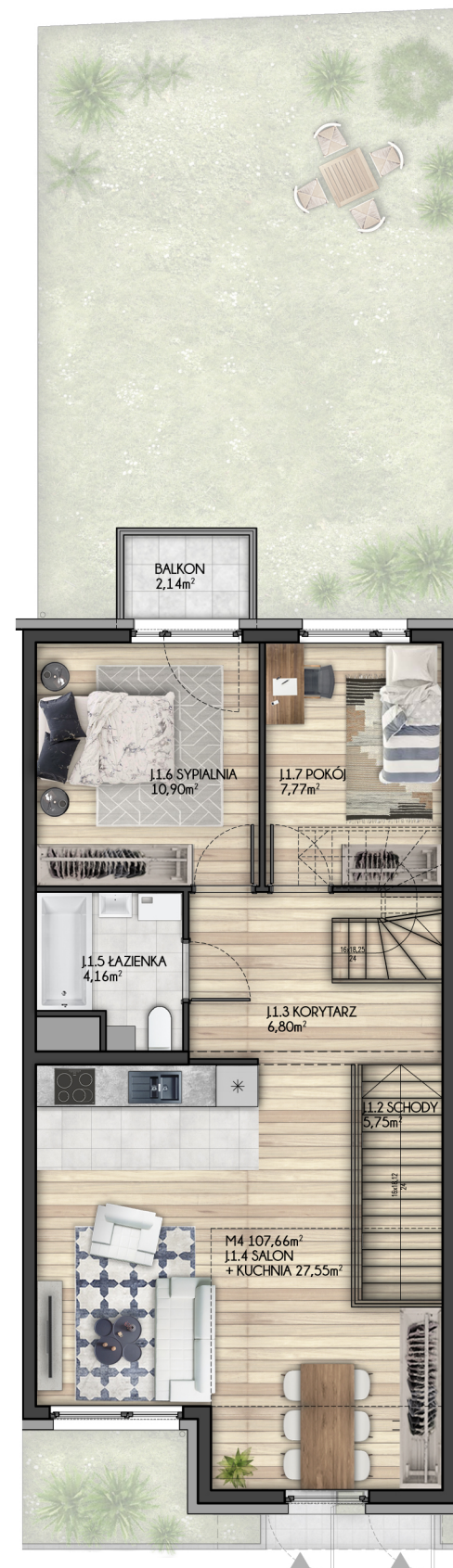
J.1.1	PRZEDSIONEK	1,30m ²
J.1.2	SCHODY	5,75m ²
J.1.3	KORYTARZ	6,80m ²
J.1.4	SALON+KUCHNIA	27,55m ²
J.1.5	ŁAZIENKA	4,16m ²
J.1.6	SYPIALNIA	10,90m ²
J.1.7	POKÓJ	7,77m ²
J.1.8	ANTRESOLA	43,43m ²



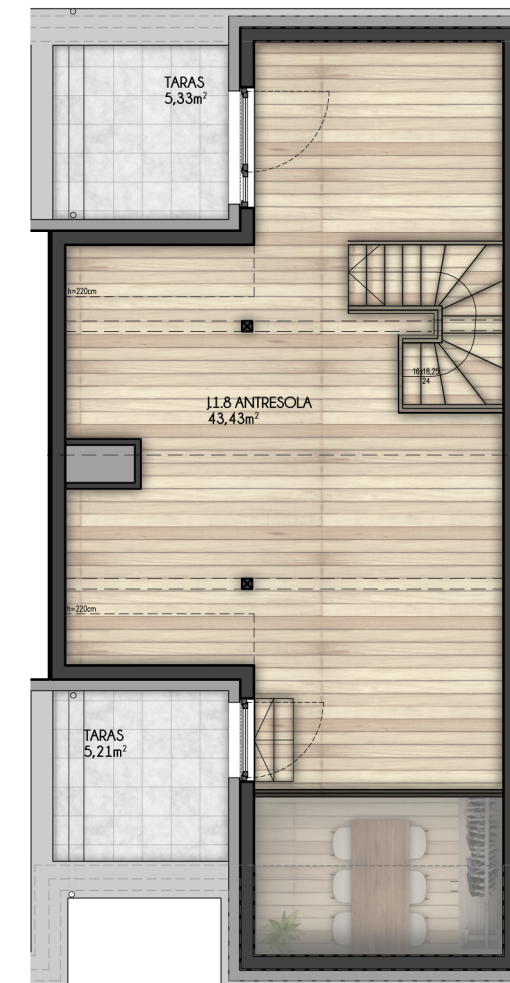
PREZENTOWANE RYSUNKI ZOSTAŁY ZAŁĄCZONE W CELU PRZEDSTAWIENIA
ROZKŁADU POMIESZCZEŃ I NALEŻY TRAKTOWAĆ JE POGLĄDOWO.

OSTATECZNE POWIERZCHNIE OKREŚLONE PODCZAS POMIARÓW POWYKONAWCZYCH
I MOGĄ RÓŻNIC SIĘ OD PODANYCH. ZMIANA POWIERZCHNI ZOSTANIE DOKONANA
NA WARUNKACH OKREŚLONYCH W UMOWIE DEWELOPERSKIEJ.

POWIERZCHNIA UŻYTKOWA LICZONA WG PN-ISO 9836:1997 ORAZ ROZPORZĄDZENIA
MINISTRA TRANSPORTU, BUDOWNICTWA I GOSPODARKI MORSKIEJ Z DNIA 25 KWIEŹNIA
2012r., W SPRAWIE SZCZEGÓŁOWEGO ZAKRESU I FORMY PROJEKTU BUDOWLANEGO*



RZUT PARTERU



RZUT PARTERU